



Общество с ограниченной ответственностью  
«Проектно-изыскательский институт «ГеоЛайн»

ООО «ПИИ «ГеоЛайн»

**« Рабочая документация на проектирование и строительство  
медицинского центра в г. Екатеринбург»**

**РАБОЧАЯ ДОКУМЕНТАЦИЯ**

**ОСНОВНОЙ КОМПЛЕКТ РАБОЧИХ ЧЕРТЕЖЕЙ**

**N531/8/2024**

**2023**



Общество с ограниченной ответственностью  
«Проектно-изыскательский институт «ГеоЛайн»

ООО «ПИИ «ГеоЛайн»

**« Рабочая документация на проектирование и строительство  
медицинского центра в г. Екатеринбург »**

**РАБОЧАЯ ДОКУМЕНТАЦИЯ**

**ОСНОВНОЙ КОМПЛЕКТ РАБОЧИХ ЧЕРТЕЖЕЙ**

**N531/8/2024**

Инов.№ подл.	Подп. и дата	Взам. инв. №

Директор

ГИП

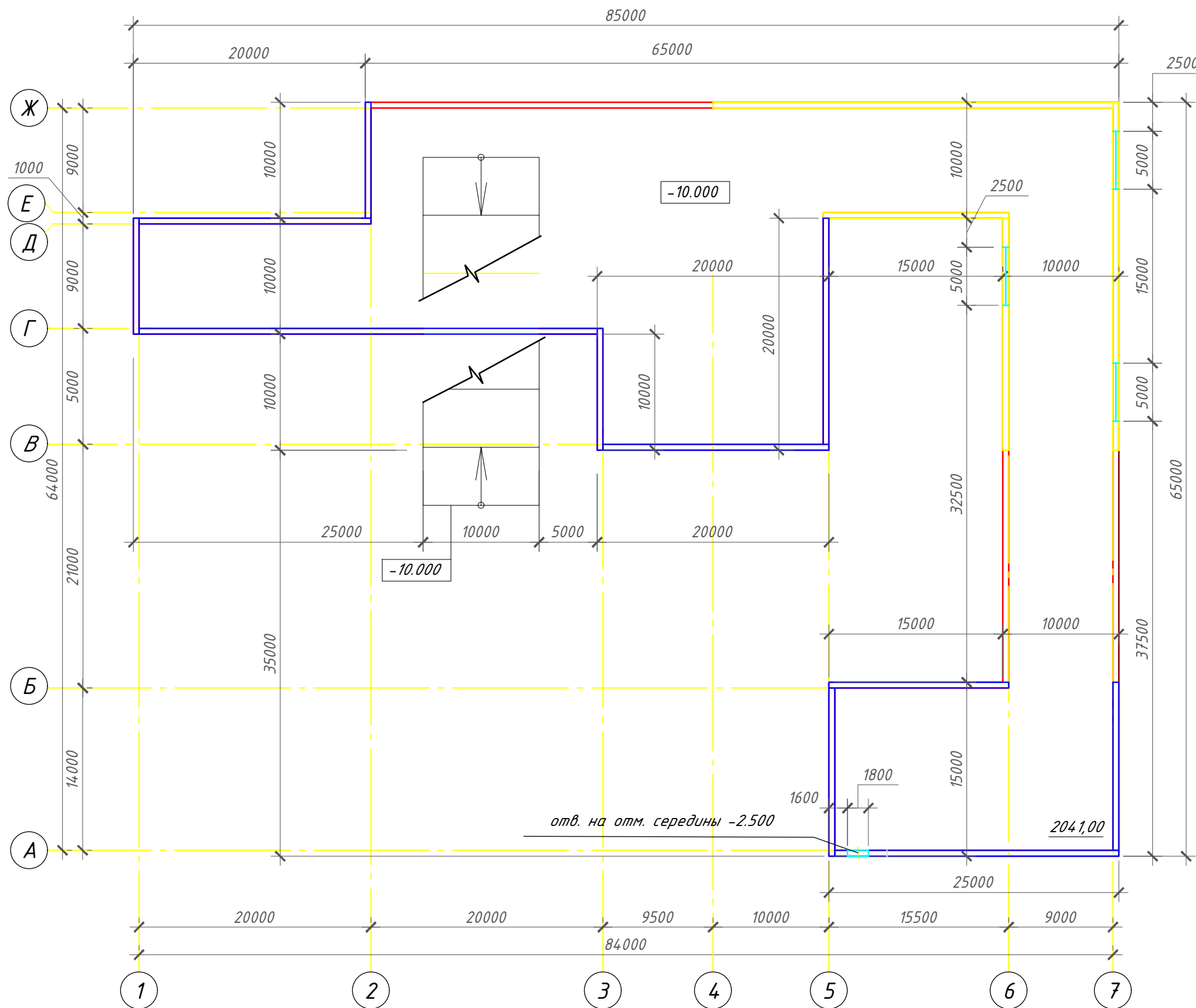


А.В. Бугаев

Е.В. Копышева

2023

План подвального этажа медицинского центра М1:400

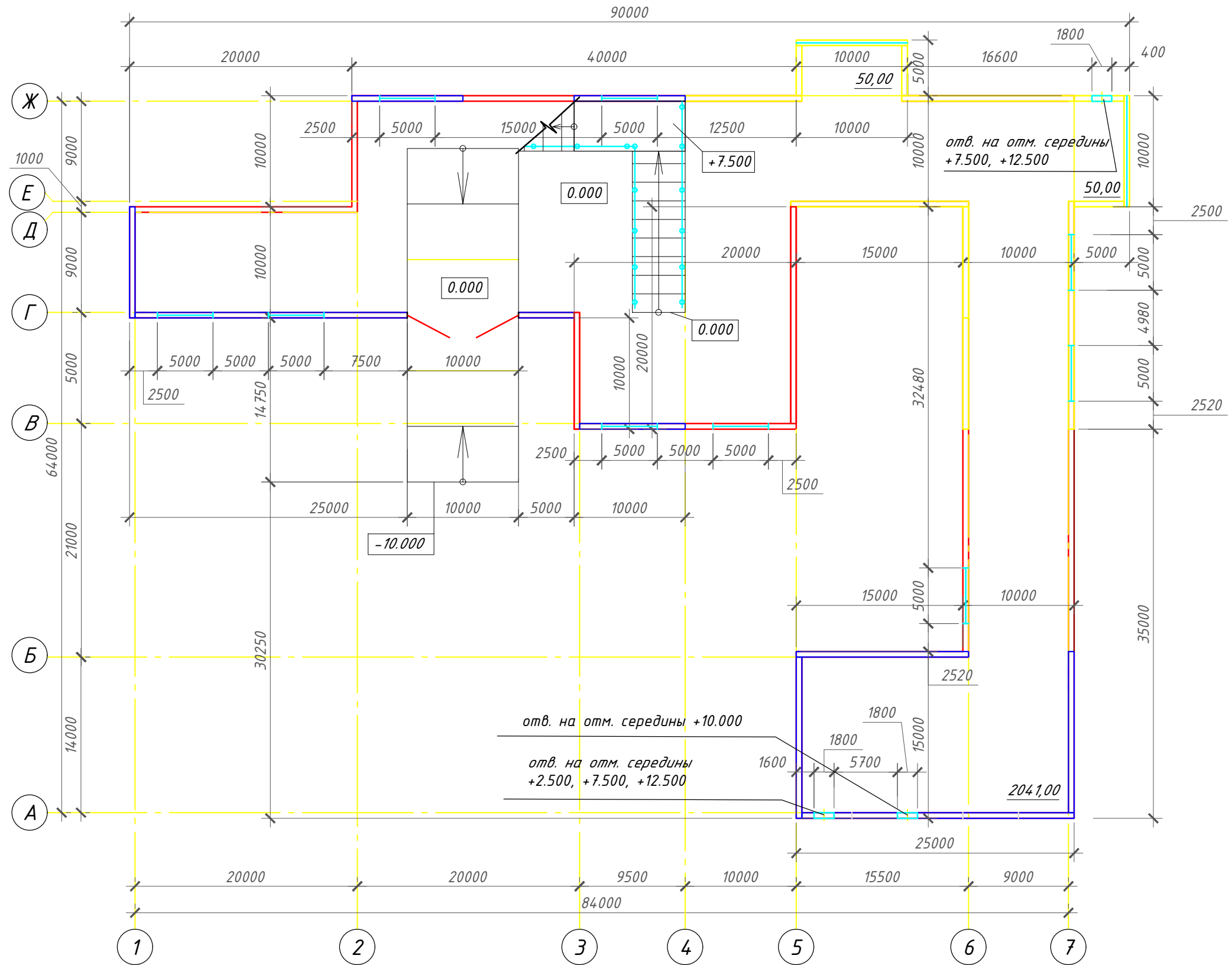


Согласовано		
Взам. инв. №		
Подп. и дата		
Инв. № подл.		

- Здание медицинского центра имеет подвал и три этажа, предназначенных для оказания медицинских услуг населению. Перепад высот здания предусмотрен в осях 4/В-Ж.
- По рабочему проекту выполнен макет, где принят масштаб, где 1 см. равен 1м.
- Для удобства визуализации планы выполнены в масштабе М1:400

N531/8/2024					
Рабочая документация на проектирование и строительство медицинского центра в г. Екатеринбург					
Изм.	Кол.уч.	Лист	№ док.	Подп.	Дата
				Долгачев	12.23
				Чивилев	12.23
				Копышева	12.23
				Копышева	12.23
План подвального этажа медицинского центра М1:400					ООО "ПИИ "ГеоЛайн"
			Стадия	Лист	Листов
			Р	1	7

План первого этажа медицинского центра М1:400

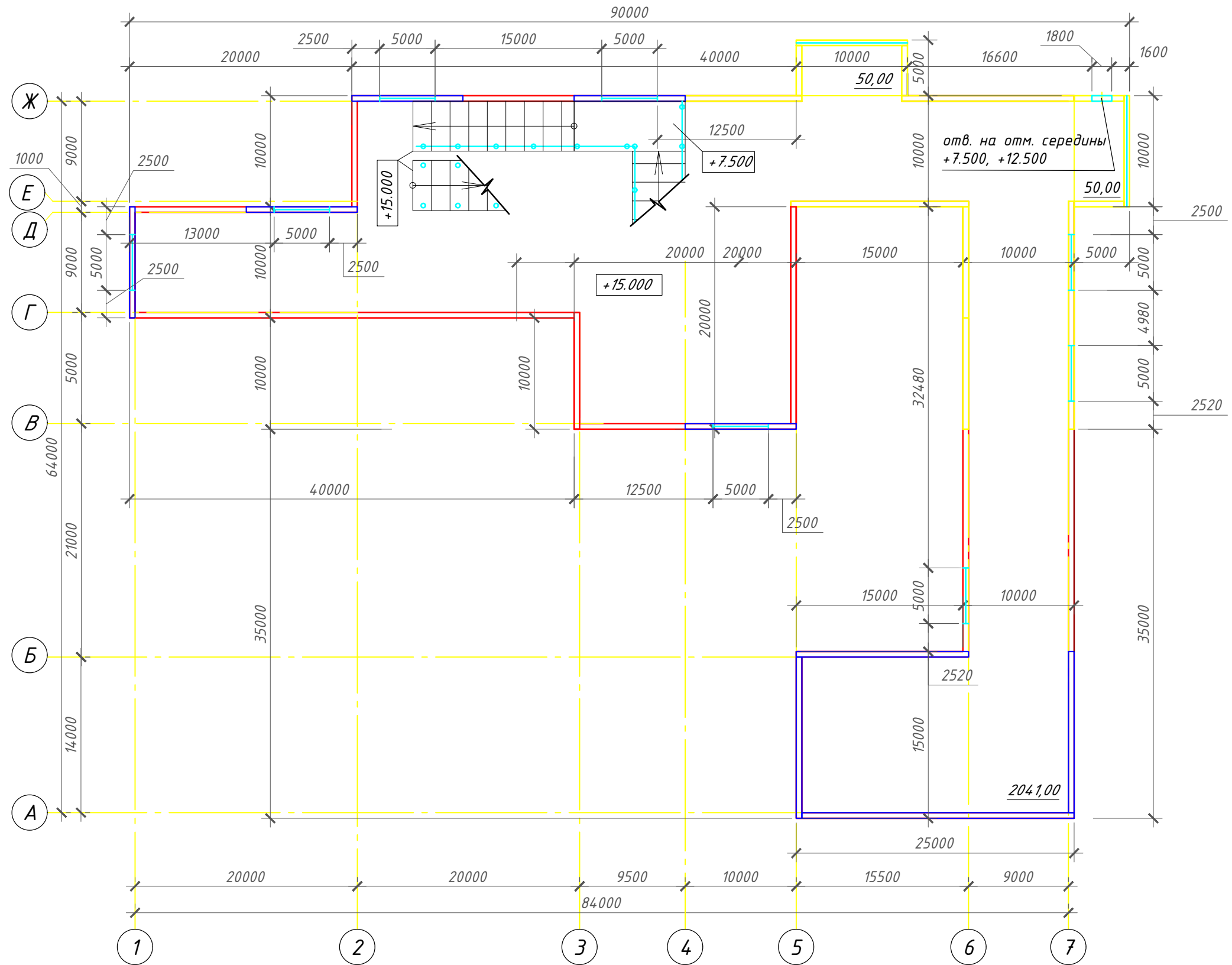


1. Здание медицинского центра имеет подвал и три этажа, предназначенных для оказания медицинских услуг населению. Перепад высот здания предусмотрен в осях 4/В-Ж.
2. По рабочему проекту выполнен макет, где принят масштаб, где 1 см. равен 1м.
3. Для удобства визуализации планы выполнены в масштабе М1:400

						<b>N531/8/2024</b>		
						Рабочая документация на проектирование и строительство медицинского центра в г. Екатеринбург		
Изм.	Кол.уч.	Лист	№ док.	Подп.	Дата	Стадия	Лист	Листов
Разработал	Долгачев			<i>DoJ</i>	12.23			
Проверил	Чивилев			<i>ЧЧ</i>	12.23			
Н. контр.	Копышева			<i>КК</i>	12.23	План первого этажа медицинского центра М1:400		
ГИП	Копышева			<i>КК</i>	12.23			

Согласовано			
	Взам. инв. №		
	Подп. и дата		
Инв. № подл.			

План второго этажа медицинского центра М1:400

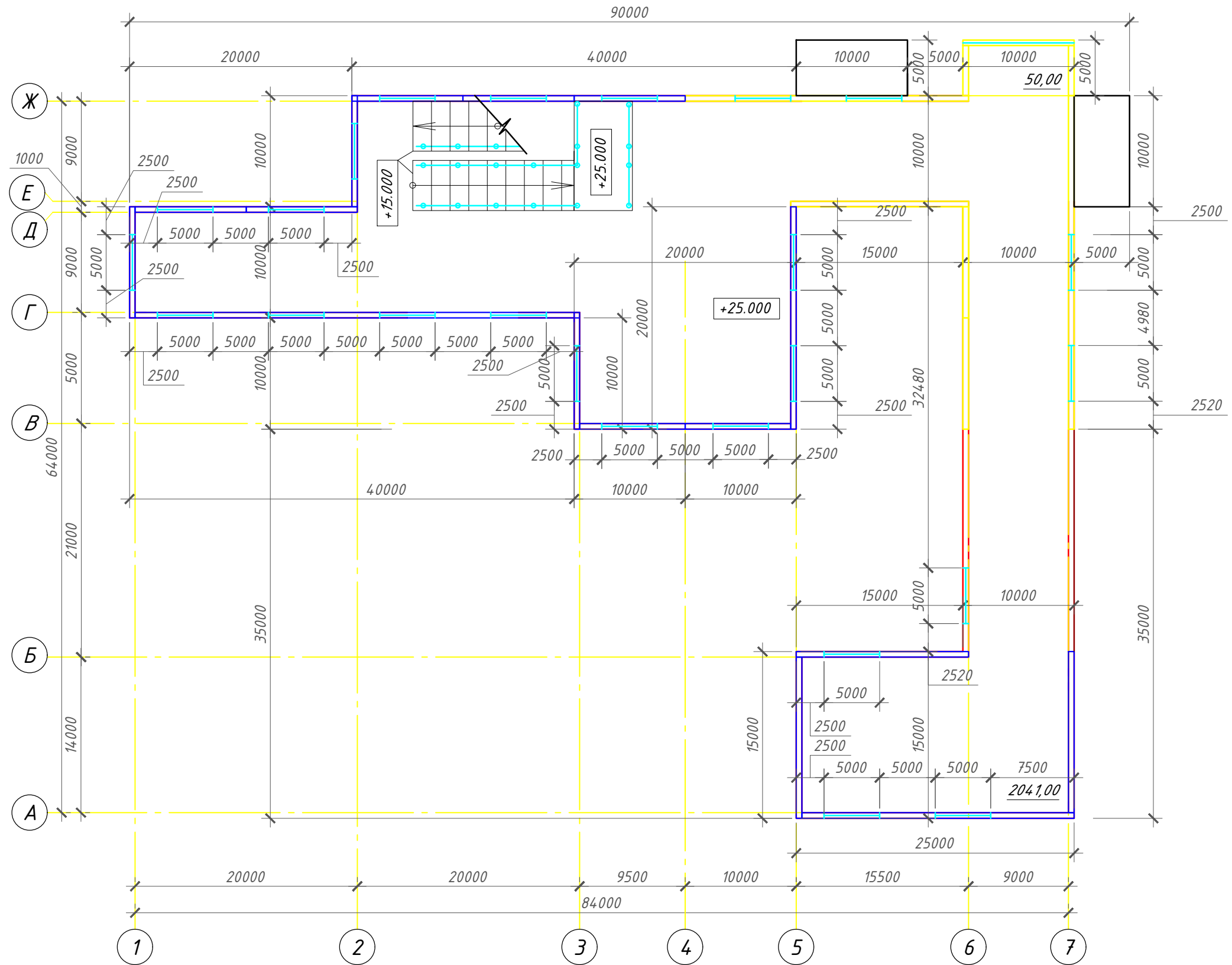


1. По рабочему проекту выполнен макет, где принят масштаб, где 1 см. равен 1м.
2. Для удобства визуализации планы выполнены в масштабе М1:400

						<b>N531/8/2024</b>		
						Рабочая документация на проектирование и строительство медицинского центра в г. Екатеринбург		
Изм.	Кол.уч.	Лист	№ док.	Подп.	Дата	Стадия	Лист	Листов
Разработал	Долгачев			<i>DD</i>	12.23			
Проверил	Чивилев			<i>CH</i>	12.23			
Н. контр.	Копышева			<i>KK</i>	12.23	План второго этажа медицинского центра М1:400		
ГИП	Копышева			<i>KK</i>	12.23			

Согласовано	
Взам. инв. №	
Подп. и дата	
Инв. № подл.	

План третьего этажа медицинского центра М1:400

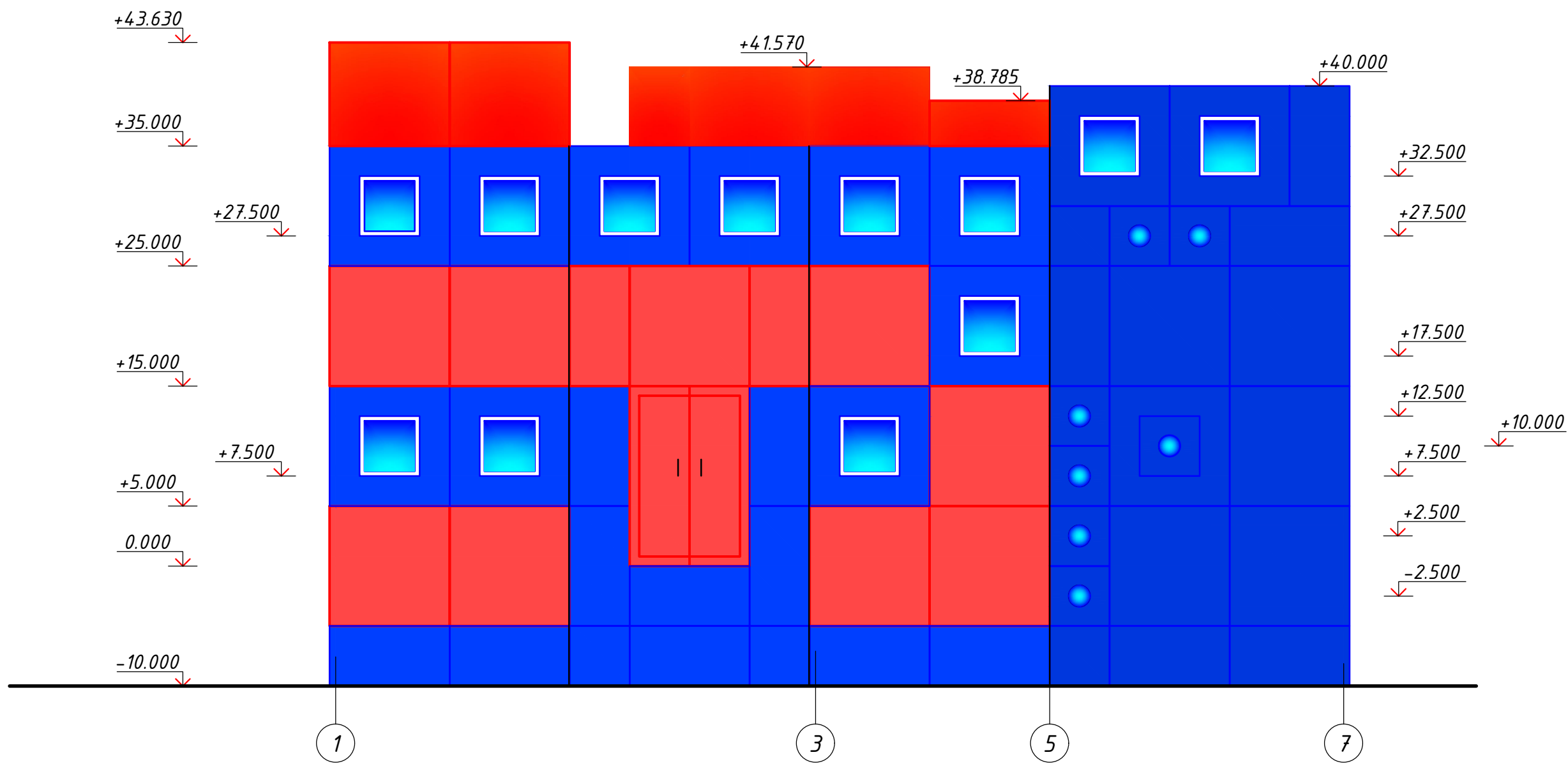


1. По рабочему проекту выполнен макет, где принят масштаб, где 1 см. равен 1м.
2. Для удобства визуализации планы выполнены в масштабе М1:400

						<b>N531/8/2024</b>			
						Рабочая документация на проектирование и строительство медицинского центра в г. Екатеринбург			
Изм.	Кол.уч.	Лист	№ док.	Подп.	Дата	Стадия	Лист	Листов	
Разработал	Долгачев			Д.С.	12.23				Р
Проверил	Чивилев			П.С.	12.23				
Н. контр.	Копышева			К.С.	12.23	План третьего этажа медицинского центра М1:400		ООО "ПИИ "ГеоЛайн"	
ГИП	Копышева			К.С.	12.23				

Согласовано				
Взам. инв. №				
Подп. и дата				
Инв. № подл.				

### Фасад по оси А



1. Данный лист см. совместно с планом подвала и планами этажей л. 1÷4

						<b>N531/8/2024</b>		
						Рабочая документация на проектирование и строительство медицинского центра в г. Екатеринбург		
Изм.	Кол.уч.	Лист	№ док.	Подп.	Дата	Стадия	Лист	Листов
Разработал	Долгачев			<i>Д.С.</i>	12.23			
Проверил	Чивилев			<i>Ч.С.</i>	12.23			
Н. контр.	Копышева			<i>К.С.</i>	12.23	Фасад по оси А		
ГИП	Копышева			<i>К.С.</i>	12.23			
						ООО "ПИИ "ГеоЛайн"		

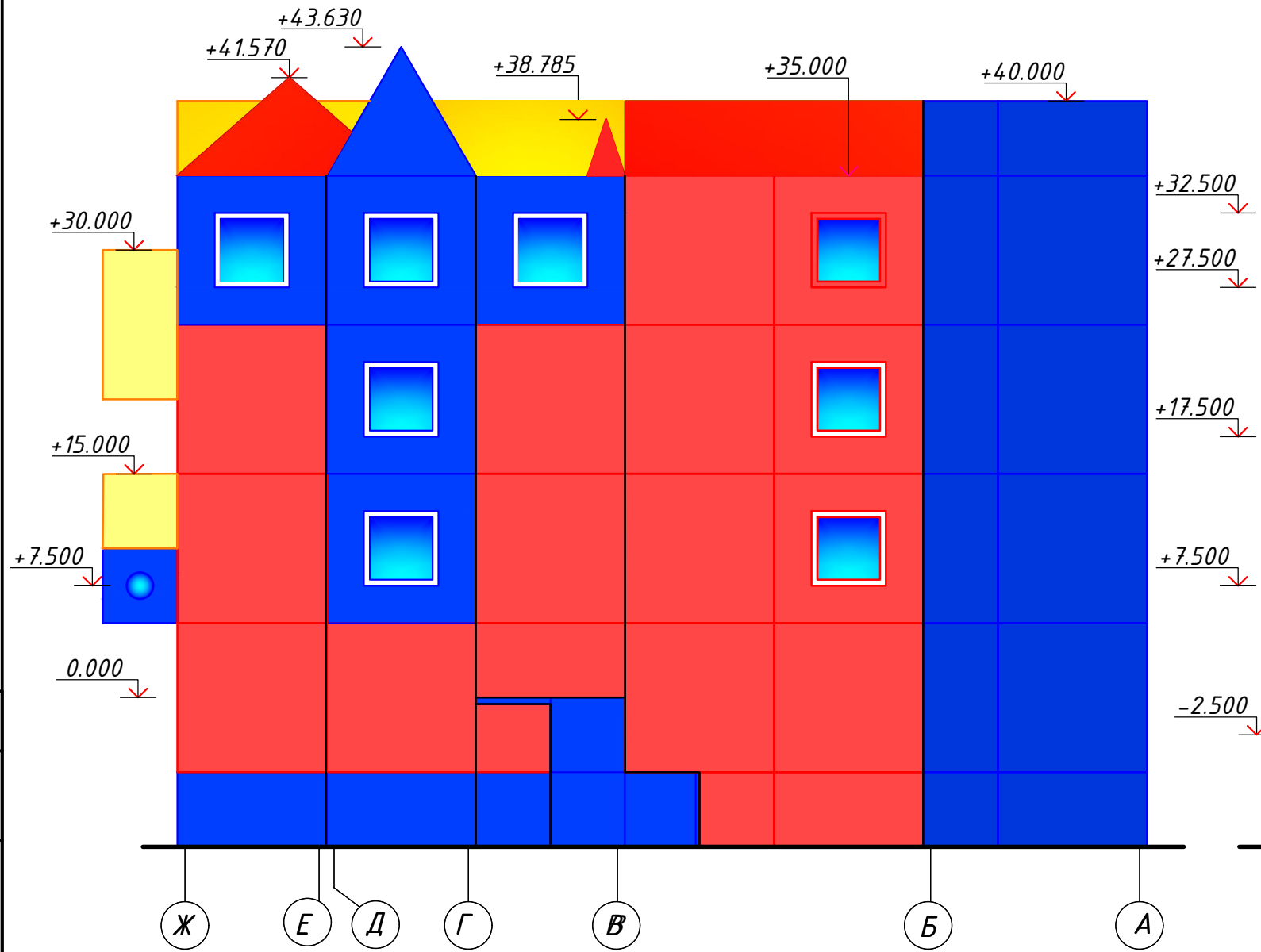
Согласовано

Взам. инв. №

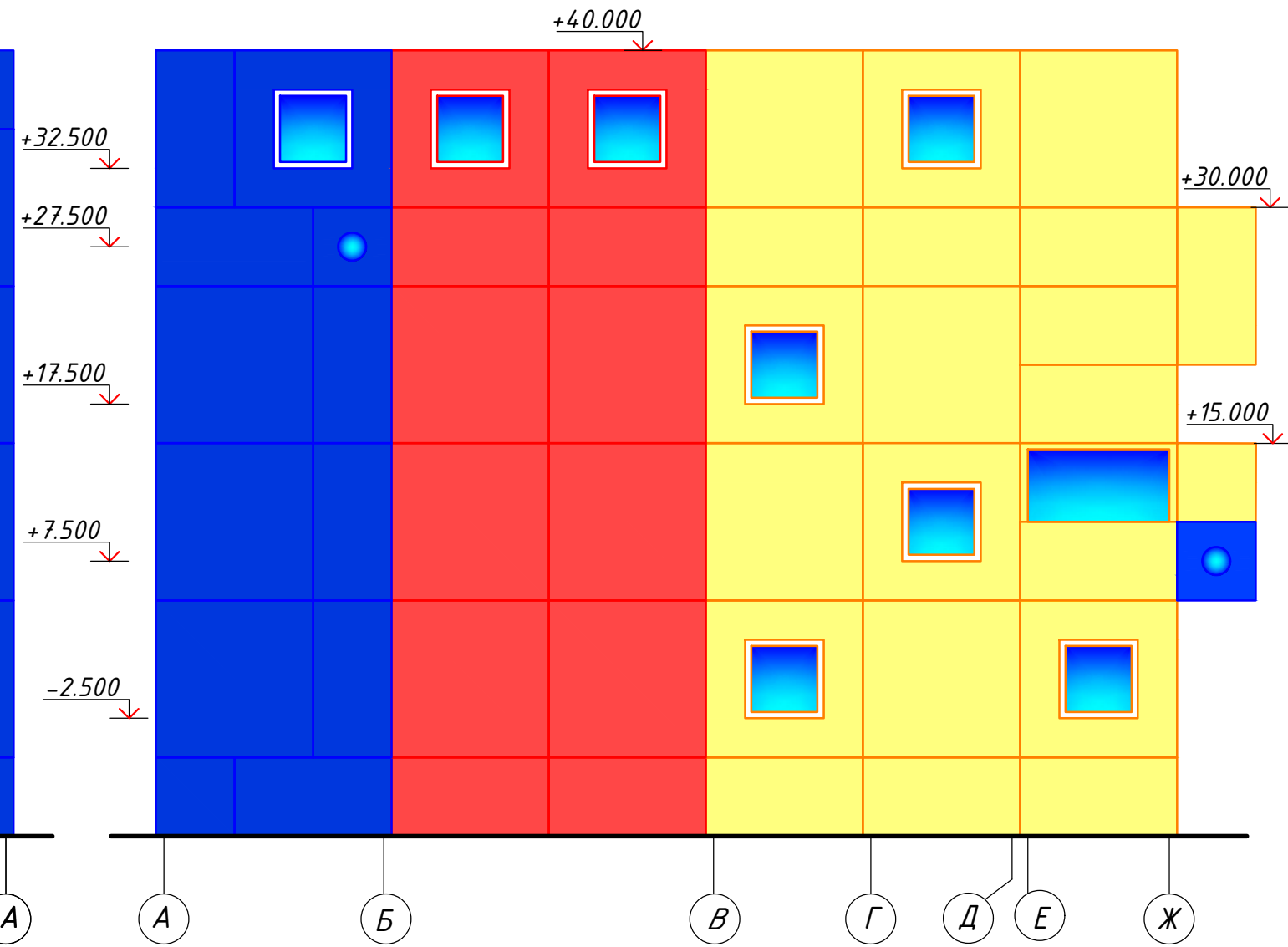
Подп. и дата

Инв. № подл.

### Фасад по оси 1



### Фасад по оси 7



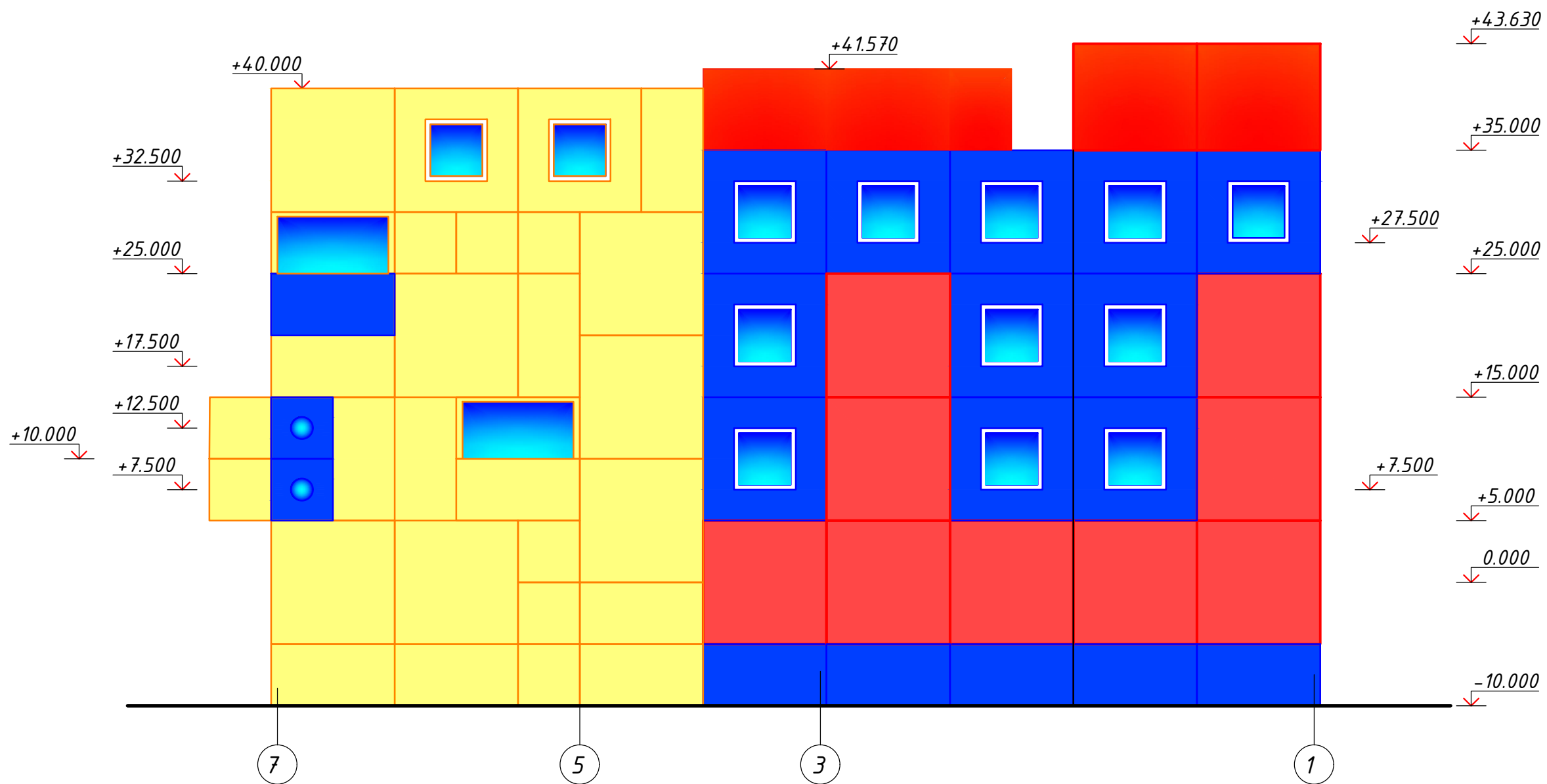
1. Данный лист см. совместно с планом подвала и планами этажей л. 1÷4

Согласовано	
Взам. инв. №	
Подп. и дата	
Инв. № подл.	

N531/8/2024					
Рабочая документация на проектирование и строительство медицинского центра в г. Екатеринбург					
Изм.	Кол.уч.	Лист	№ док.	Подп.	Дата
Разработал	Долгачев			<i>DD</i>	12.23
Проверил	Чивилев			<i>CH</i>	12.23
Н. контр.	Копышева			<i>KK</i>	12.23
ГИП	Копышева			<i>KK</i>	12.23
				Стадия	Лист
				Р	6
				Листов	
Фасад по оси 1, 7				ООО "ПИИ "ГеоЛайн"	
Формат А3					



### Фасад по оси Ж



1. Данный лист см. совместно с планом подвала и планами этажей л. 1÷4

Согласовано			
Взам. инв. №			
Подп. и дата			
Инв. № подл.			

N531/8/2024											
Рабочая документация на проектирование и строительство медицинского центра в г. Екатеринбург											
Изм.	Кол.уч.	Лист	№ док.	Подп.	Дата						
Разработал	Долгачев			<i>Долгачев</i>	12.23						
Проверил	Чивилев			<i>Чивилев</i>	12.23						
Н. контр.	Копышева			<i>Копышева</i>	12.23						
ГИП	Копышева			<i>Копышева</i>	12.23						
				Фасад по оси Ж	<table border="1"> <tr> <td>Стадия</td> <td>Лист</td> <td>Листов</td> </tr> <tr> <td>Р</td> <td>7</td> <td></td> </tr> </table>	Стадия	Лист	Листов	Р	7	
Стадия	Лист	Листов									
Р	7										
					ООО "ПИИ "ГеоЛайн"						